

L'étalement urbain à Toulouse

Exercice pédagogique n° 69, classe de troisième

Avec proposition de corrigé en gris

PLACE DE CETTE SÉQUENCE DANS LE PROGRAMME DE TROISIÈME :

L'aménagement des programmes de 3^e, effectué en septembre 2013, propose dans la partie « Habiter la France », d'étudier les grandes caractéristiques de la géographie de la France, sous le prisme d'un « territoire sous influence urbaine ». En effet, la grande majorité des habitants de la France vit dans une aire urbaine sur un cinquième du territoire. La croissance urbaine s'accompagne de l'étalement spatial des villes.

L'urbanisation de la France nécessite d'aborder les conséquences que cette concentration a sur les villes elle-mêmes et sur les espaces ruraux de leur pourtour. Dans ce dessein, l'exemple de Toulouse est intéressant car son aire urbaine a connu l'une des plus fortes croissances ces dernières décennies. L'étude de l'aménagement d'un quartier de Toulouse appelé Borderouge illustre l'urbanisation du territoire.

PROBLÉMATIQUE

En quoi l'aménagement du quartier Borderouge de Toulouse et la croissance urbaine toulousaine transforment-ils l'aire urbaine de Toulouse et les mobilités de ses habitants ?

DÉFINITIONS

Aire urbaine : ensemble de communes, d'un seul tenant et sans enclave, constitué par un pôle urbain (c'est-à-dire une unité urbaine comptant 5 000 emplois ou plus) et par les communes ou unités urbaines dont au moins 40 % de la population résidente ayant un emploi travaille dans le pôle ou dans les communes attirées par celui-ci. L'aire urbaine comprend donc trois parties : la commune-centre, la banlieue et la couronne.

Banlieue : territoire correspondant à la ceinture urbanisée en continuité de bâti avec le centre des villes, constituant avec la commune-centre le pôle urbain.

Couronne : ensemble des communes de l'aire urbaine à l'exclusion de son pôle urbain.

CAPACITÉS TRAVILLÉES

- ◆ Décrire et expliquer le processus d'étalement urbain en lien avec les mobilités.
- ◆ Identifier les différents espaces d'une aire urbaine.
- ◆ Localiser et situer les dix premières aires urbaines sur une carte du territoire de la France métropolitaine.

par **Éric Gachet**

Professeur d'histoire-géographie au collège César-Lemaître de Vernon.

» Cette proposition peut-être menée en 2h, pour aborder l'étalement spatial des villes en lien avec la mobilité de plus en plus importante des habitants.

PHASE N°1 : POURQUOI PEUT-ON PARLER DE TOULOUSE COMME D'UNE VILLE EN MOUVEMENT QUI S'URBANISE ?

SÉANCE 1. L'AMÉNAGEMENT DU QUARTIER BORDEROUGE À TOULOUSE

Document 1 / Découvrez le quartier Borderouge à Toulouse

The screenshot shows the Toulouse Métropole website. At the top, there is a search bar and navigation tabs for 'COLLECTIVITÉ', 'MISSIONS', 'SERVICES PROXIMITÉ', and 'PROJETS'. The 'PROJETS' tab is active, displaying a list of projects including 'La Fabrique', 'Grand Parc Garonne', 'Parc Des Expositions', 'Toulouse Euro-Sud-Ouest', 'Toulouse Centre', 'Oncopole', 'Toulouse Montaudran Aerospace', and 'Quartier Des Sciences'. Below this list, there is a sub-section for 'Les Quartiers' with a list including 'Andromède', 'Balma Gramont', 'Borderouge', 'Cartoucherie', 'Empalot-Garonne', 'Izards - Trois Cocus', 'Laubis', and 'Monges - Croix Sud'. The 'Borderouge' project is highlighted. To the right of the list is a large image of the Borderouge district with the text 'DÉCOUVREZ LE QUARTIER BORDEROUGE'. Below the image, there is a text block describing the district's location and amenities, and two buttons: 'PARTAGER LA PAGE' and 'POUR ALLER + LOIN'.

Source : portail Internet de la communauté urbaine de Toulouse Métropole : www.toulouse-metropole.fr/projets/quartier-borderouge

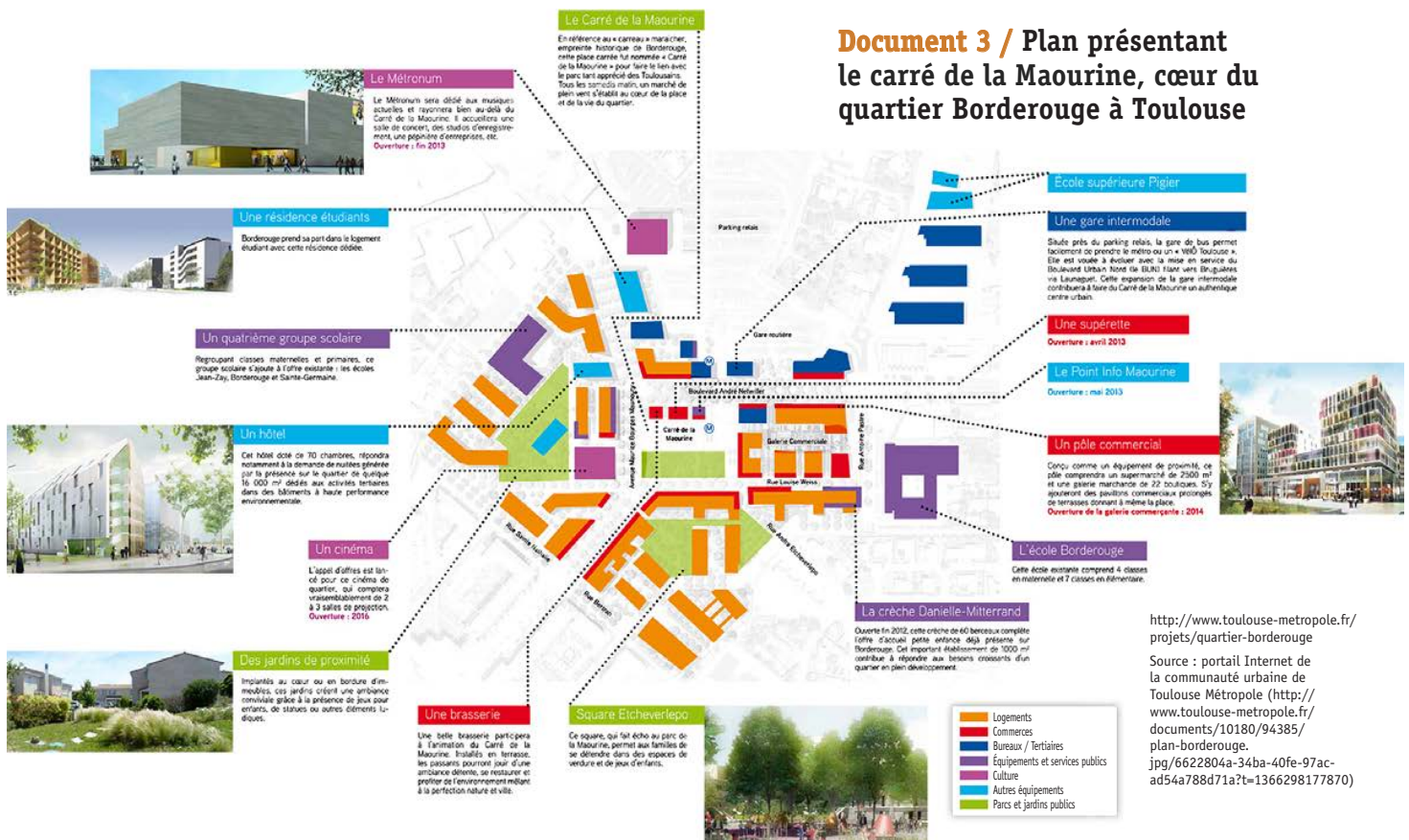
Document 2 / Une photographie (2014) de l'urbanisation du quartier Borderouge à Toulouse

Urbanisation en bordure du parc de la Maourine, parc public de 14 hectares du quartier Borderouge. Ces logements collectifs, qui se veulent HQE (haute qualité environnementale), sont présentés par les promoteurs comme un modèle d'écoquartier, respectueux du développement durable. Les « modes doux » de déplacement y sont privilégiés.

https://www.google.com/search?q=quartier+Borderouge&client=safari&rls=en&source=lms&tbm=isch&sa=X&ei=k-cBU9L7D-uVQW8zYDgAg&ved=0CAoQ_AUoAg&biw=1307&bih=768



Document 3 / Plan présentant le carré de la Maourine, cœur du quartier Borderouge à Toulouse



Consignes

1. Pour préparer un compte-rendu oral de façon autonome, complétez le tableau ci-dessous par l'analyse des documents 1 à 3.

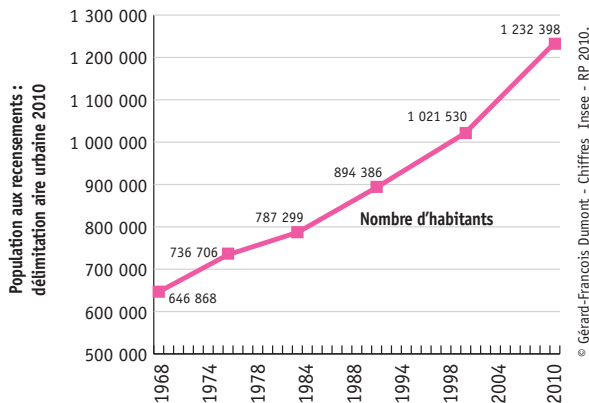
Tableau des caractéristiques du quartier Borderouge à Toulouse

Caractéristiques demandées	Réponses
Localisation	Le quartier Borderouge est situé dans le nord-est de la commune de Toulouse.
Principales réalisations (logements, équipements publics...)	<ul style="list-style-type: none"> ◆ immeubles d'habitations et de bureaux, en haute qualité environnementale (HQE) ; ◆ commerces et services de proximité (crèche, groupe scolaire, terrains de sports, cinéma de quartier...).
Objectifs poursuivis dans l'urbanisation de ce quartier	<ul style="list-style-type: none"> ◆ mettre en valeur le patrimoine naturel ; ◆ privilégier les modes de déplacement doux et collectifs ; ◆ assurer une mixité sociale ; ◆ susciter des emplois.
Acteurs principaux réalisant l'urbanisation de ce quartier	Toulouse métropole ; Oppidea : Société d'économie mixte d'aménagement Toulouse métropole.

SÉANCE 2 : COMMENT SE DÉFINIT L'AIRE URBAINE DE TOULOUSE, INCLUANT DONC DES TERRITOIRES SOUS INFLUENCE URBAINE ?

Document 4 / L'évolution démographique de l'aire urbaine de Toulouse

Selon le recensement de la population de 2010, Toulouse figure au 4^e rang des aires urbaines françaises avec une population de 1 232 398 habitants, soit un dixième du poids de l'aire urbaine parisienne. Entre 1999 et 2010, l'aire urbaine de Toulouse a enregistré la croissance annuelle moyenne la plus élevée des aires urbaines de France métropolitaine, soit 1,7 % par an.



Document 6 / La superficie de l'aire urbaine de Toulouse

Selon la délimitation 2010, l'aire urbaine de Toulouse compte 5 381 km², soit l'équivalent de la superficie d'un département moyen de France métropolitaine. Cette aire urbaine se répartit ainsi :

- ♦ Toulouse : 118 km²,
- ♦ Banlieue : 693 km²,
- ♦ Couronne : 4 570 km².

Consignes

2. Expliquez les formes de l'extension spatiale toulousaine :

La forte urbanisation toulousaine se constate par l'importance

- ♦ de la banlieue (comprenant les communes de Balma, Rangueil... en continuité de bâti avec la commune-centre) qui compte 693 km², soit une superficie presque six fois supérieure à celle de la commune-centre,
- ♦ de la couronne (comprenant les communes de Tournefeuille, L'Union, Labège...) qui compte 4 570 km², soit une superficie presque trente-neuf fois supérieure à celle de la commune-centre.

Comprendre l'extension spatiale toulousaine nécessite donc de considérer, au-delà de la commune-centre, la banlieue et la couronne, l'ensemble formant l'aire urbaine de Toulouse.

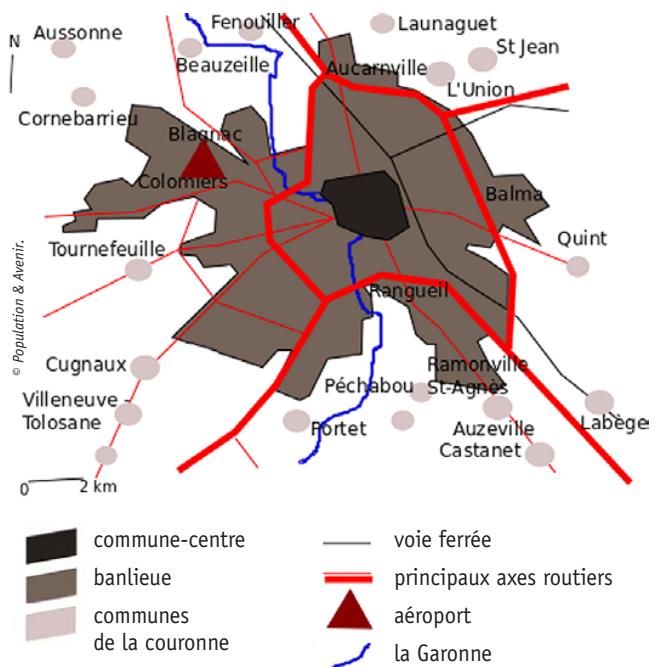
3. À la place de quels usages de l'espace l'extension spatiale toulousaine se fait-elle ? Justifiez votre réponse.

Comme le précise l'habitante du Grand Toulouse dans l'émission de radio, l'espace urbain s'est étendu au détriment de territoires qui étaient auparavant d'usage essentiellement agricole. Le terme de « champs » est évoqué dans l'entretien à plusieurs reprises (03.30-04.10-07.10).

4. Comment la demande croissante de mobilité des habitants de l'aire urbaine est-elle prise en compte ?

La demande croissante de mobilité est partiellement prise en compte. Les documents 3 et 5 présentent un territoire doté de diverses infrastructures

Document 5 / Carte de l'extension de l'agglomération de Toulouse



Document 7 / Une émission de la radio France Culture intitulée « Ville-Mondes Toulouse »

Source : <http://www.franceculture.fr/emission-villes-mondes-villes-mondes-toulouse-2012-02-05#>

(Ecouter les sept premières minutes, précisément de 0.00 à 07.30, comprenant l'entretien avec Sophie Bacqué, habitante de l'aire urbaine de Toulouse ...)

de transport comme l'aéroport de Blagnac, des voies routières et autoroutières, des modes de déplacement collectifs... Toulouse conserve toutefois des faiblesses car elle n'est pas dotée de lignes ferroviaires à grande vitesse ni vers Paris, ni vers Pau et Bayonne, ni vers la Méditerranée.

5. Complétez le schéma ci-dessous des causes et conséquences de l'étalement urbain à Toulouse avec les termes suivants :

- ♦ création d'écoquartiers pour limiter les impacts de l'urbanisation,
- ♦ axes de transport reliant les territoires de banlieue ou de couronne au centre,
- ♦ espoir de trouver un emploi dans la métropole,
- ♦ nouveaux modes de vie urbains,
- ♦ coût moindre du foncier en périphérie.

CAUSES

- ♦ Axes de transport reliant les territoires de banlieue ou de couronne au centre
- ♦ Coût moindre du foncier en périphérie
- ♦ Espoir de trouver un emploi dans la métropole

Étalement urbain toulousain

CONSÉQUENCES

- ♦ Création d'écoquartiers pour limiter les impacts de l'urbanisation
- ♦ Nouveaux modes de vie urbains

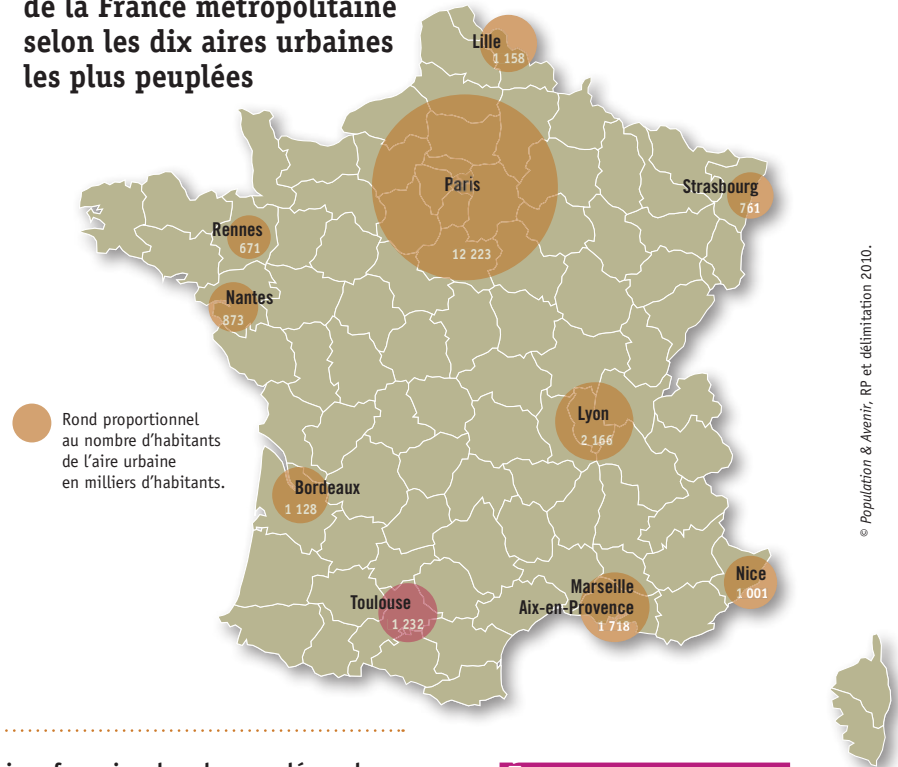
PHASE N°2 : MISE EN PERSPECTIVE DU PHÉNOMÈNE D'URBANISATION À L'ÉCHELLE DU TERRITOIRE DE LA FRANCE MÉTROPOLITAINE

Document 8 / Des communes périphériques à croissance spectaculaire en France

Au cours des dernières décennies, de fortes croissances démographiques ont concerné des communes des couronnes des aires urbaines, comme Tournefeuille en Haute-Garonne ou Pontault-Combault en Seine-et-Marne. Ces communes, dont le nom est peu connu, ont atteint une taille démographique non négligeable. Par exemple, Tournefeuille est aujourd'hui plus peuplée que la préfecture du département voisin du Gers, Auch. Selon cet exemple, des communes périphériques françaises à croissance spectaculaire témoignent, toute proportion gardée, du phénomène constaté aux États-Unis appelé les *boomburbs*.

Population & Avenir, 2014.

Document 9 / L'armature urbaine de la France métropolitaine selon les dix aires urbaines les plus peuplées



Consignes

Question 6. Faites la liste des dix aires urbaines françaises les plus peuplées selon un ordre décroissant.

Paris ; Lyon ; Marseille - Aix-en-Provence ; Toulouse ; Lille ; Bordeaux ; Nice ; Nantes ; Strasbourg et Rennes.

Question 7. Expliquez en quelques lignes la généralisation de l'influence urbaine sur le territoire français.

La croissance spatiale est de plus en plus complexe. L'étalement spatial des villes est dépendant de son importance, mais aussi de son attractivité. Ainsi, l'aire urbaine parisienne est-elle de loin la plus vaste des aires urbaines françaises, avec un rayon de plus de 100 km.

Les territoires des couronnes, comme Tournefeuille dans l'aire urbaine toulousaine, manifestent par leurs paysages une forme de desserrement économique et résidentiel. Dans la perspective du développement durable, la maîtrise de l'étalement urbain conduit à réfléchir à des villes plus compactes, donc plus denses pour limiter l'étalement urbain.

ÉLÉMENTS BIBLIOGRAPHIQUES

- ◆ Chalard, Laurent, « Les communes périphériques à croissance spectaculaire : des *boomburbs* à la française ? », *Population & Avenir*, n° 702, 2011 et n° 705, 2011.
- ◆ Dumont, Gérard-François, *La France en villes*, Paris, Sedes, 2010.
- ◆ Marconis, Robert, *La France des villes, permanences et mutations*, Paris, Armand Colin, 2011.
- ◆ Reghezza, Magali, *La France, une géographie en mouvement*, La Documentation française, La Documentation photographique, n° 8 096, 2013.

COMMANDER la collection 2013 de POPULATION & AVENIR



La collection 2013 complète (n° 711 à 715)

	Prix	Nb ex.	
N° 715	40 €	€
N° 714	10 €	€
N° 713	10 €	€
N° 712	10 €	€
N° 711	10 €	€
TOTAL		€

Règlement à adresser à :

Population & Avenir, 35, av. Mac-Mahon, 75017 Paris

- par chèque bancaire à l'ordre de Population et Avenir
- par virement à notre CCP PARIS 152-17 W.
- par carte bancaire sur www.population-demographie.org/revue04.htm (paiement sécurisé)

Nom _____

Prénom _____

Adresse _____

Code postal _____ Ville _____

Tél. _____ Fax _____

Courriel _____